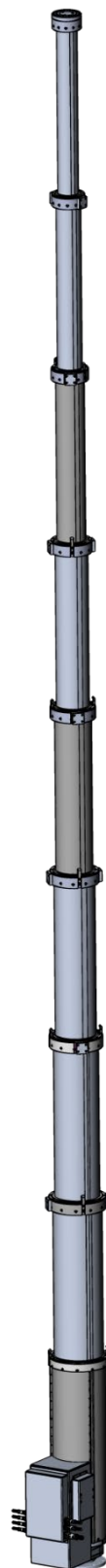
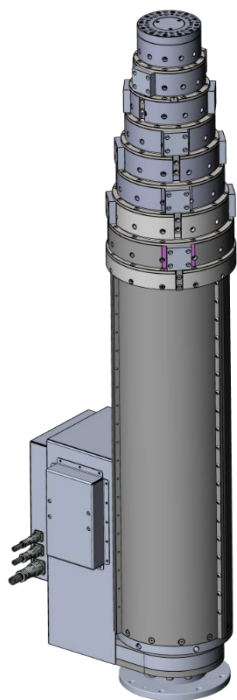
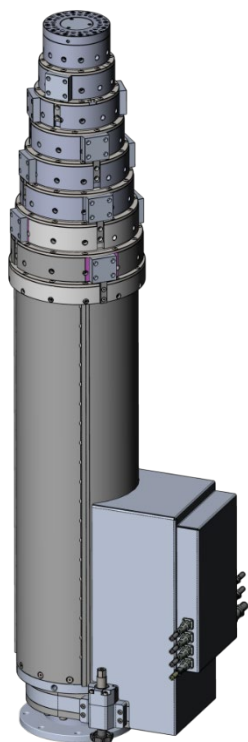


МНОГОФУНКЦИОНАЛЬНАЯ ТЕЛЕСКОПИЧЕСКАЯ МАЧТА МТ.800.200



НАЗНАЧЕНИЕ

Размещение радиотехнических комплексов, узлов телекоммуникации, систем активной и пассивной локации, систем видеонаблюдения.

Мачта может размещаться на автомобильном шасси (Урал, КАМАЗ, МАЗ, МЗКТ и т.д.), гусеничном шасси, а также в кузовах-контейнерах, кузовах-фургонах и на стационарных объектах.

ОСОБЕННОСТИ

Конструкция изделия обеспечивает эксплуатацию при температурах от минус 40°C до плюс 50°C во всем диапазоне температур (обледенении), инее, росе. По отдельному заказу от минус 45°C до плюс 50°C.

Питание электродвигателя может осуществляться от внешней электросети постоянного тока напряжением 24 В. Предусмотрена возможность свертывания и развертывания вручную.

Может оснащаться:

- монтажным комплектом, обеспечивающим крепление верхней части первой секции к крыше или к боковой стенке;
- корзиной укладки кабелей снижения полезной нагрузки;
- датчиком отклонения от вертикали и датчиком ветра.

Оттяжек на грунт или элементы транспортной базы не требуется. Может оснащаться тросовыми оттяжками крепления в грунт или крышу кузова.

Конструкция мачты обеспечивает работу в движении на скоростях до 20км/ч при частично выдвинутой мачте.

Оснащается пультом дистанционного управления. Пульт может быть выполнен с различным функционалом. Возможно обеспечение дистанционного управления с АРМ Потребителя по согласованному протоколу. По требованию заказчика может иметь иные габариты и высоты подъема полезной нагрузки.

ОСНОВНЫЕ ТАКТИКО-ТЕХНИЧЕСКИЕ ХАРАКТЕРИСТИКИ

Габаритные размеры в походном положении, (ДхШхВ), без системы стабилизации	470х310х1600 мм
Грузоподъемность	до 200 кг
Время развертывания	5 минут
Высота подъема мачты	до 8 м
Вес мачты (без системы стабилизации)	160 кг
Габарит основания мачты	260 мм
Привод механизма развертывания/свертывания	электромеханический